

人権研修
入門資料

モモマルくん と 考えよう!

～「らしさ」ってなんだろう?～

4



はじめに

みなさんは性的マイノリティ(性的少数者)を表す、「LGBT」という言葉を知っていますか？

「知らない」、「聞いたこともない」という人もいるかもしれません。

また、「知ってはいるけれど、自分の周りにはいないし、自分とは遠い世界の話」と感じている人も多いのではないのでしょうか。

しかし最近の調査では、日本の人口の「13～20人に1人」が「LGBT」の「当事者」と言われています。

本作では、モモマルくんが森の新しいお友達、「オオカミくん」と出会います。初めてLGBTの当事者と出会い、存在を知ったモモマルくん。

モモマルくんは、初めての出会いに戸惑いながらも、“らしさ”とは一体どういうことなのかを考え始めます。

これから、みなさんもモモマルくんと一緒に、“らしさ”について考える旅に出かけませんか？



平成26年3月発行



平成27年3月発行



平成28年3月発行

北九州市人権の約束事運動
マスコットキャラクター

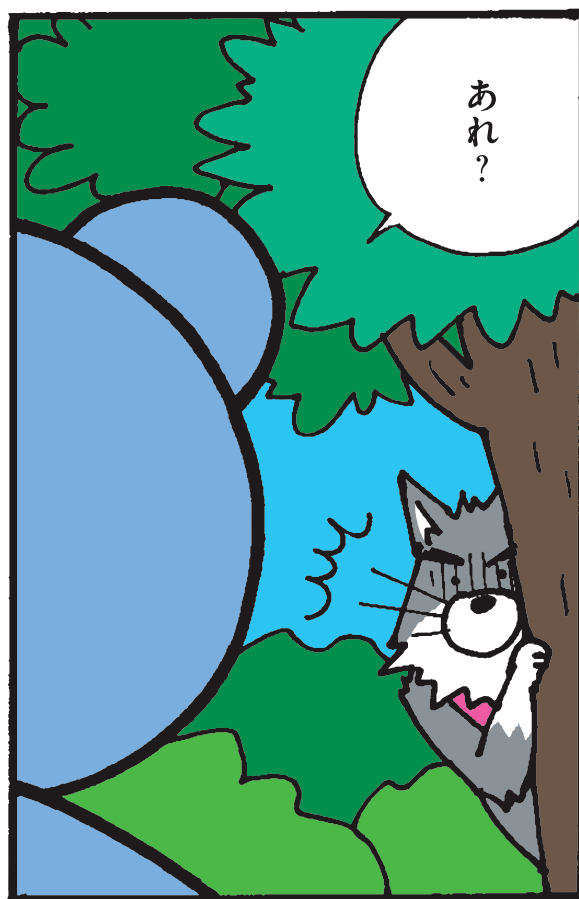
モモマルくん



©はぎいわむつみ

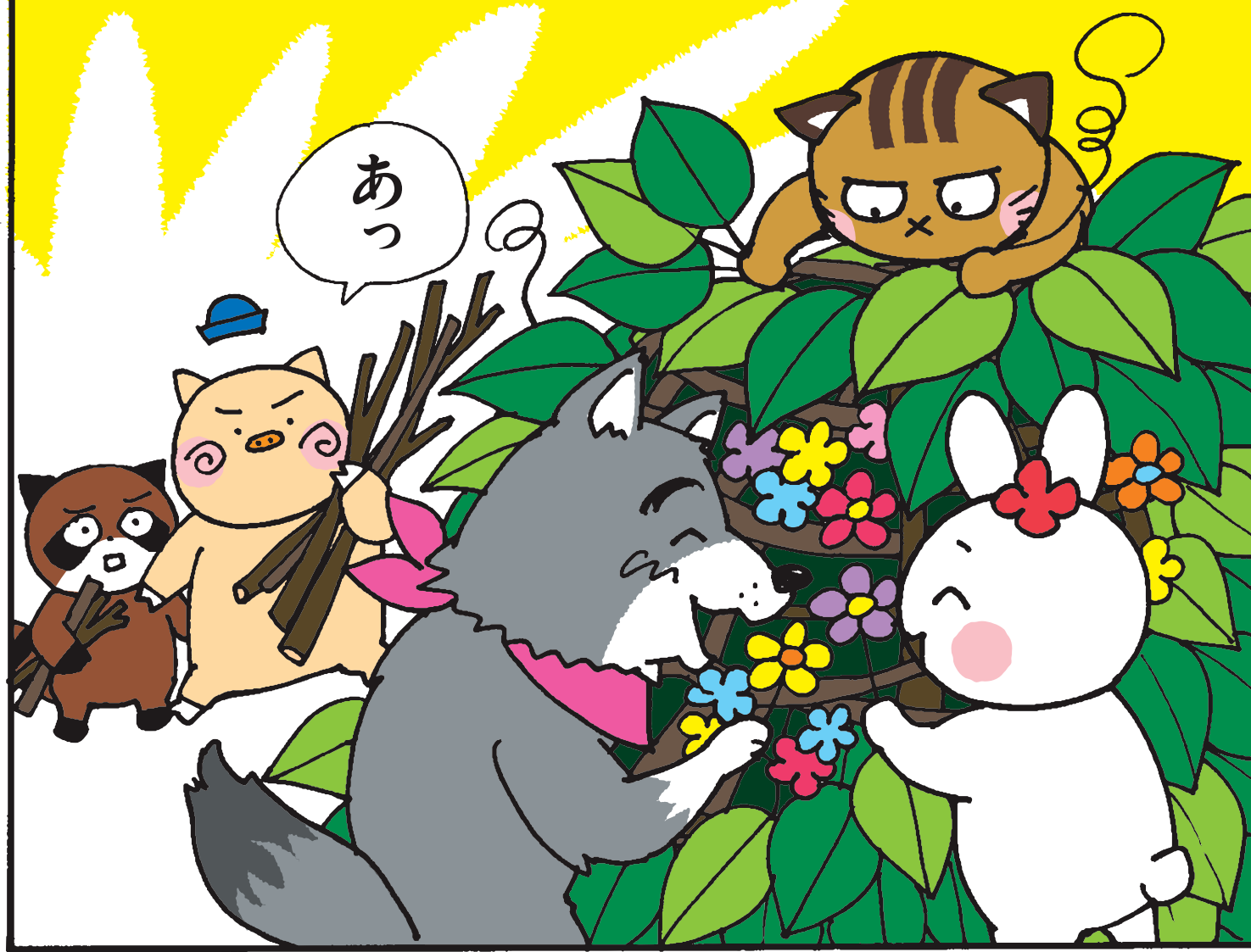
モモマルくん紹介

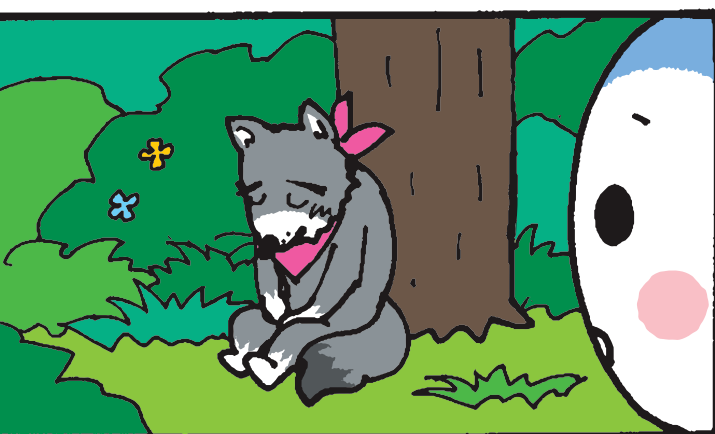
ぼくはモモマルくん。好奇心いっぱい、ともだちいっぱいの、モモンガの男の子だよ!(人間でいうと9才ぐらい?)北九州市をもっともっと温かい心に満ちたまちにするために、毎日市内を飛び回ってるんだ。チャームポイントは、しっぽのハート。人権の大切さを伝えたり、みんなといっしょに考えたりすることがぼくのお仕事なんだよ!これからもよろしくね☆

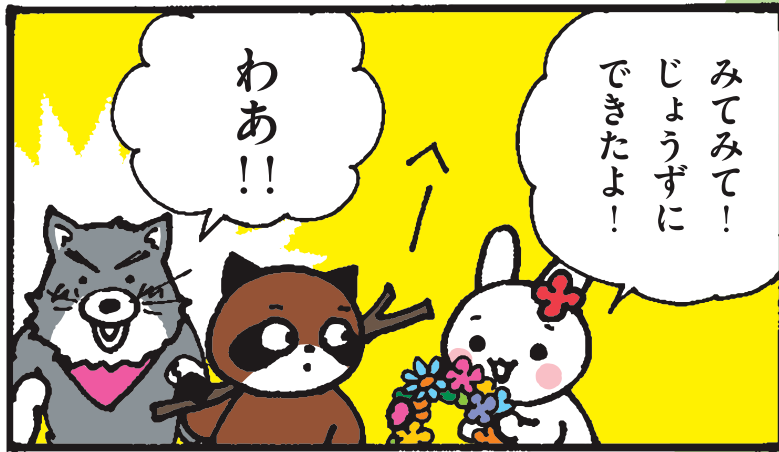


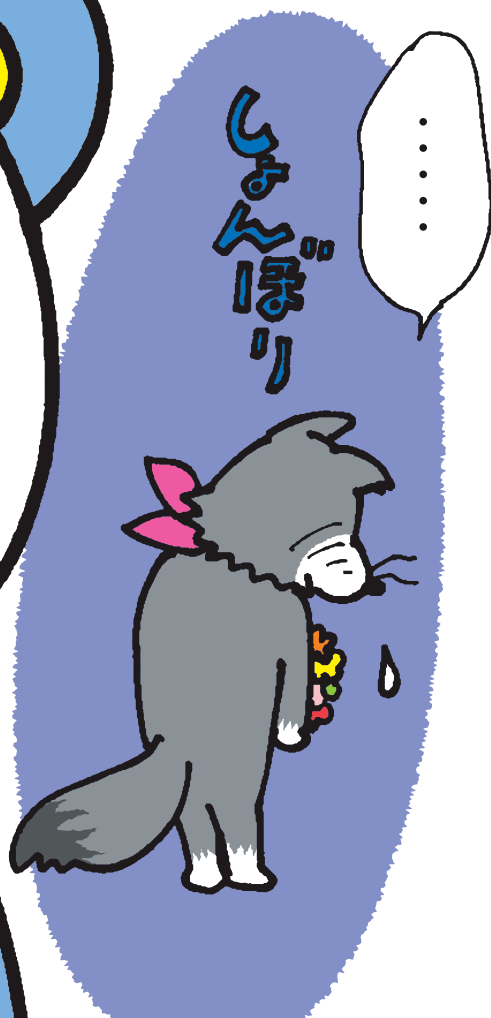
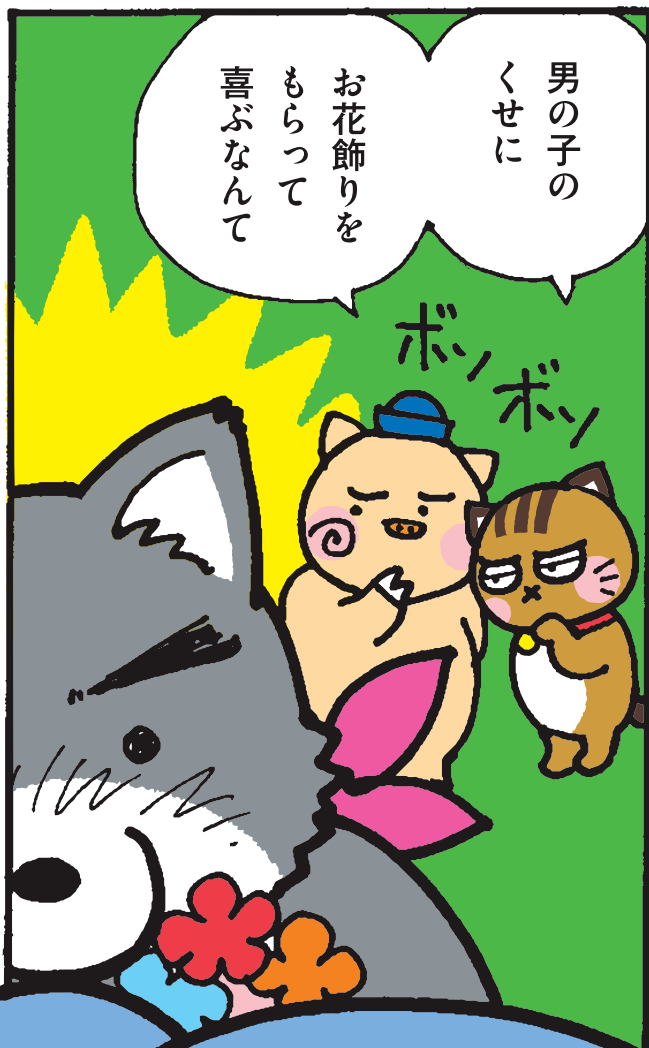


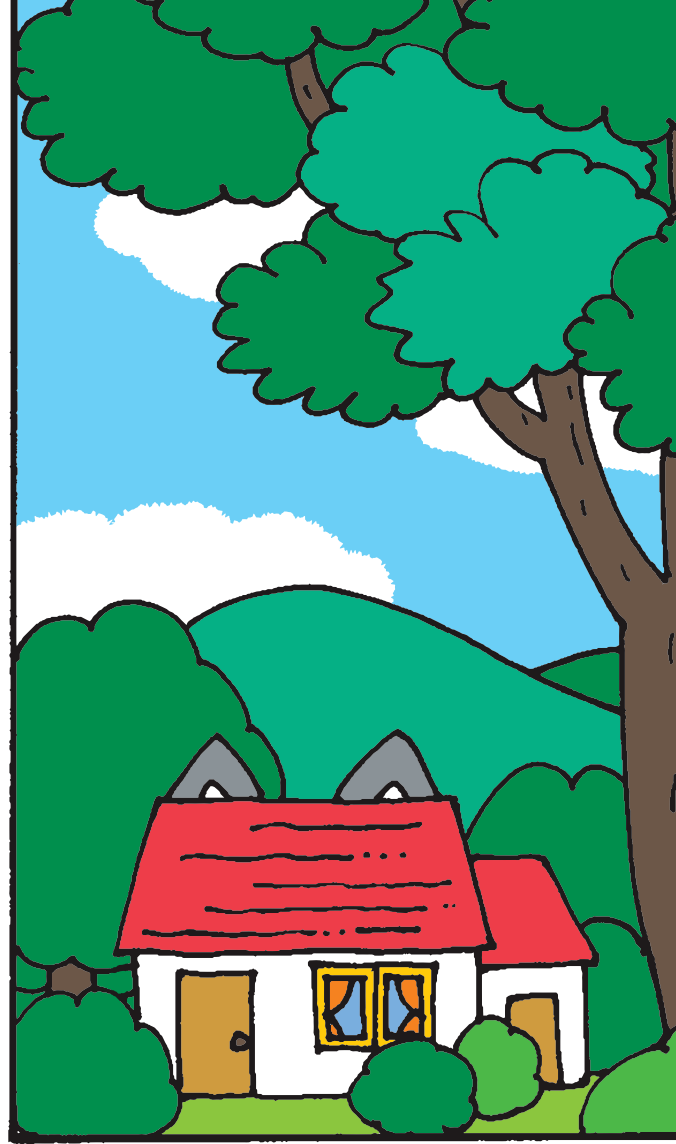








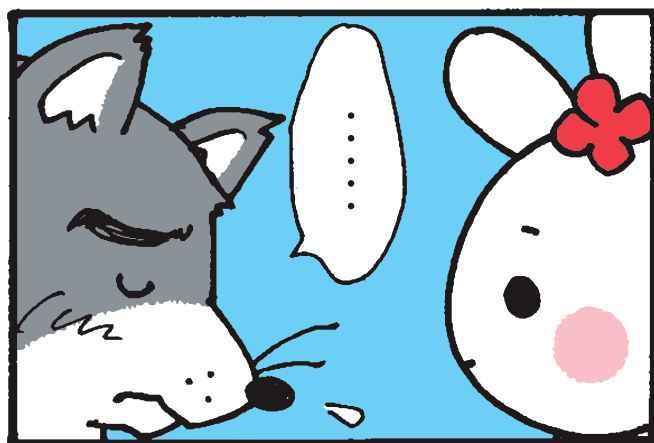




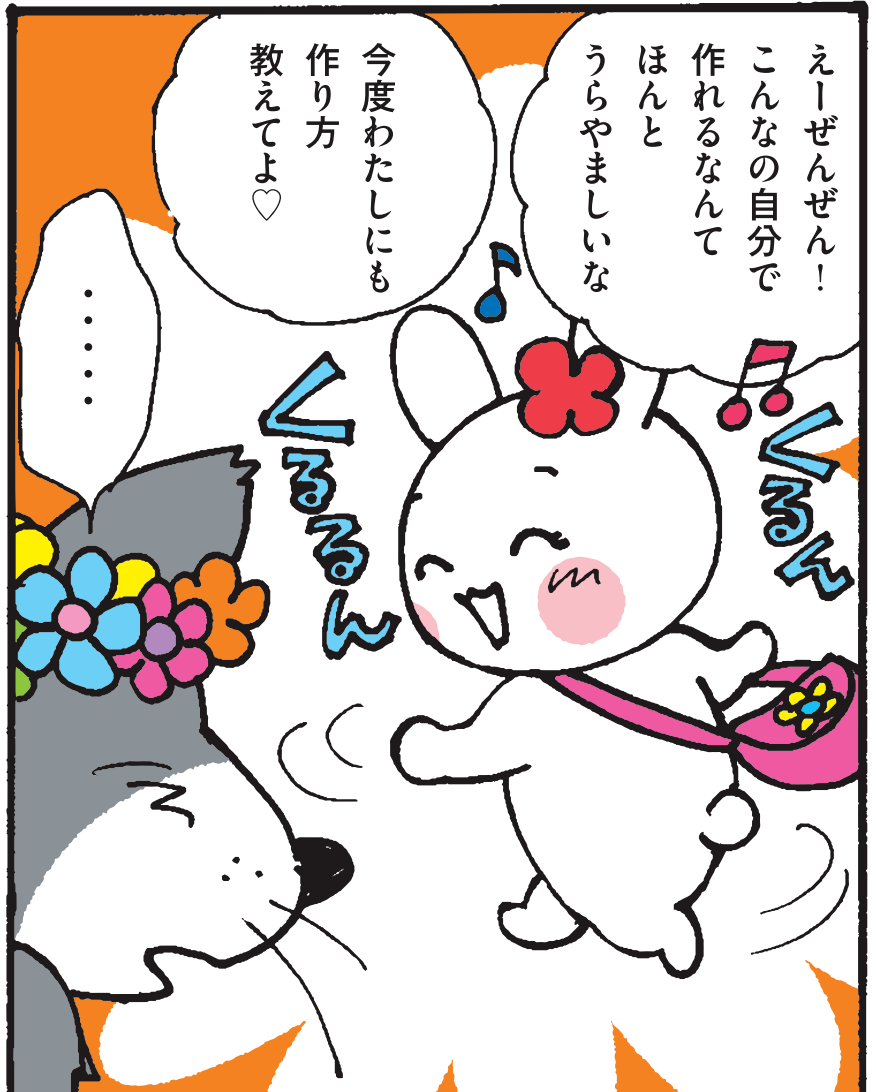
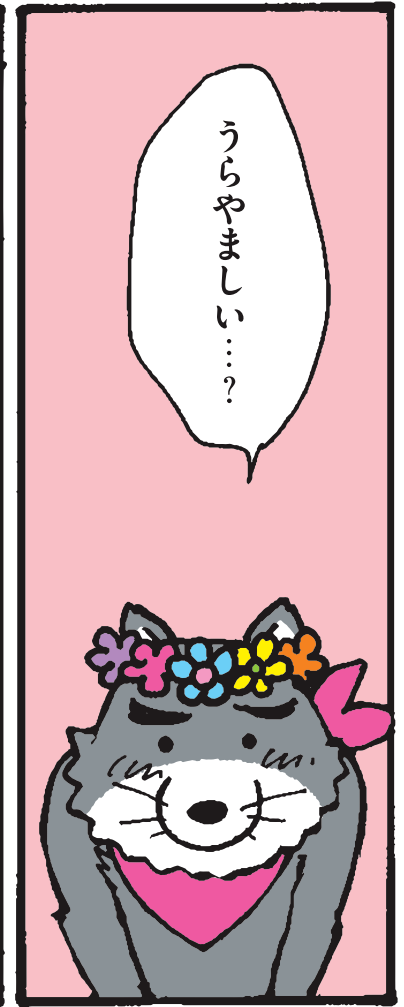


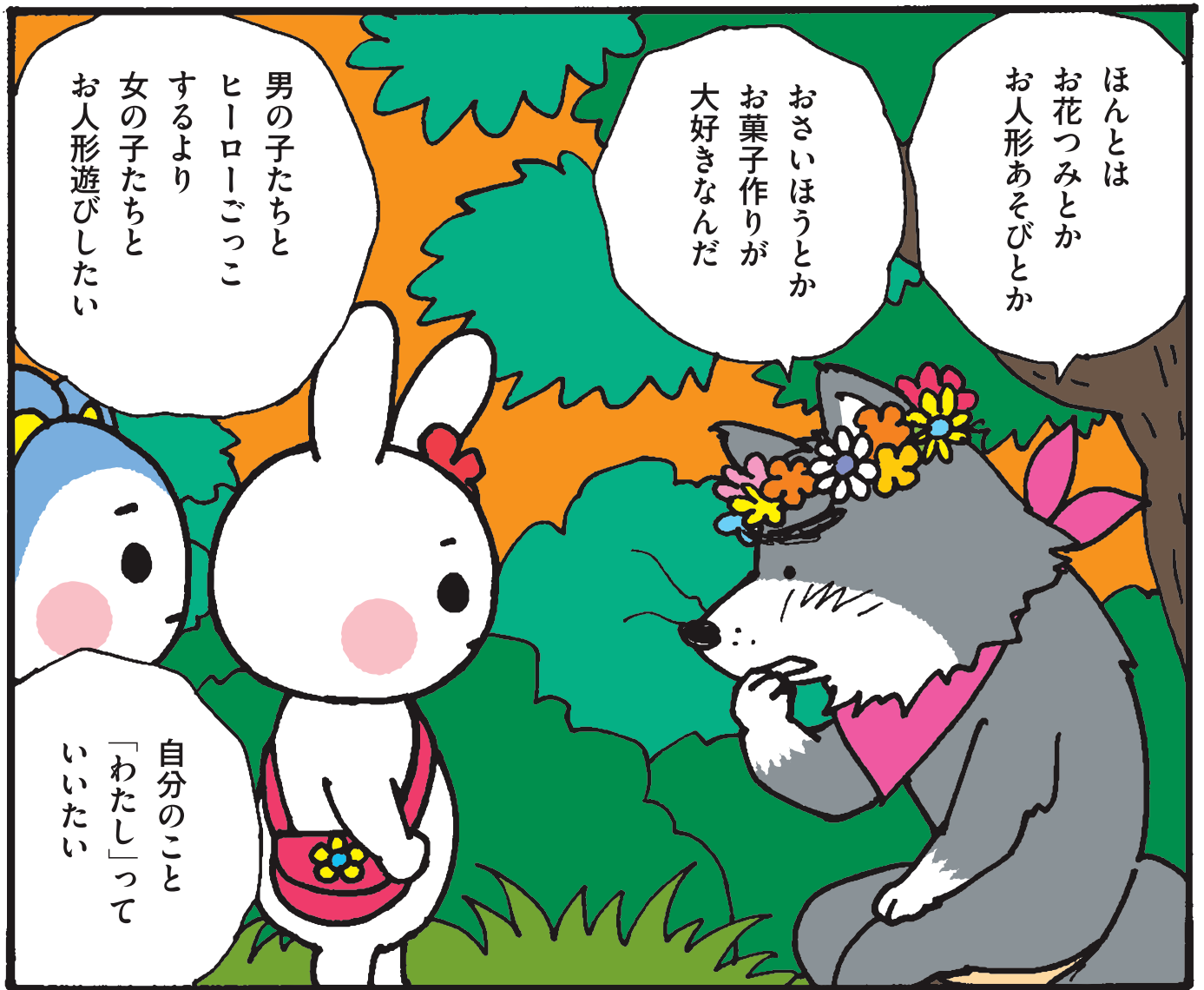


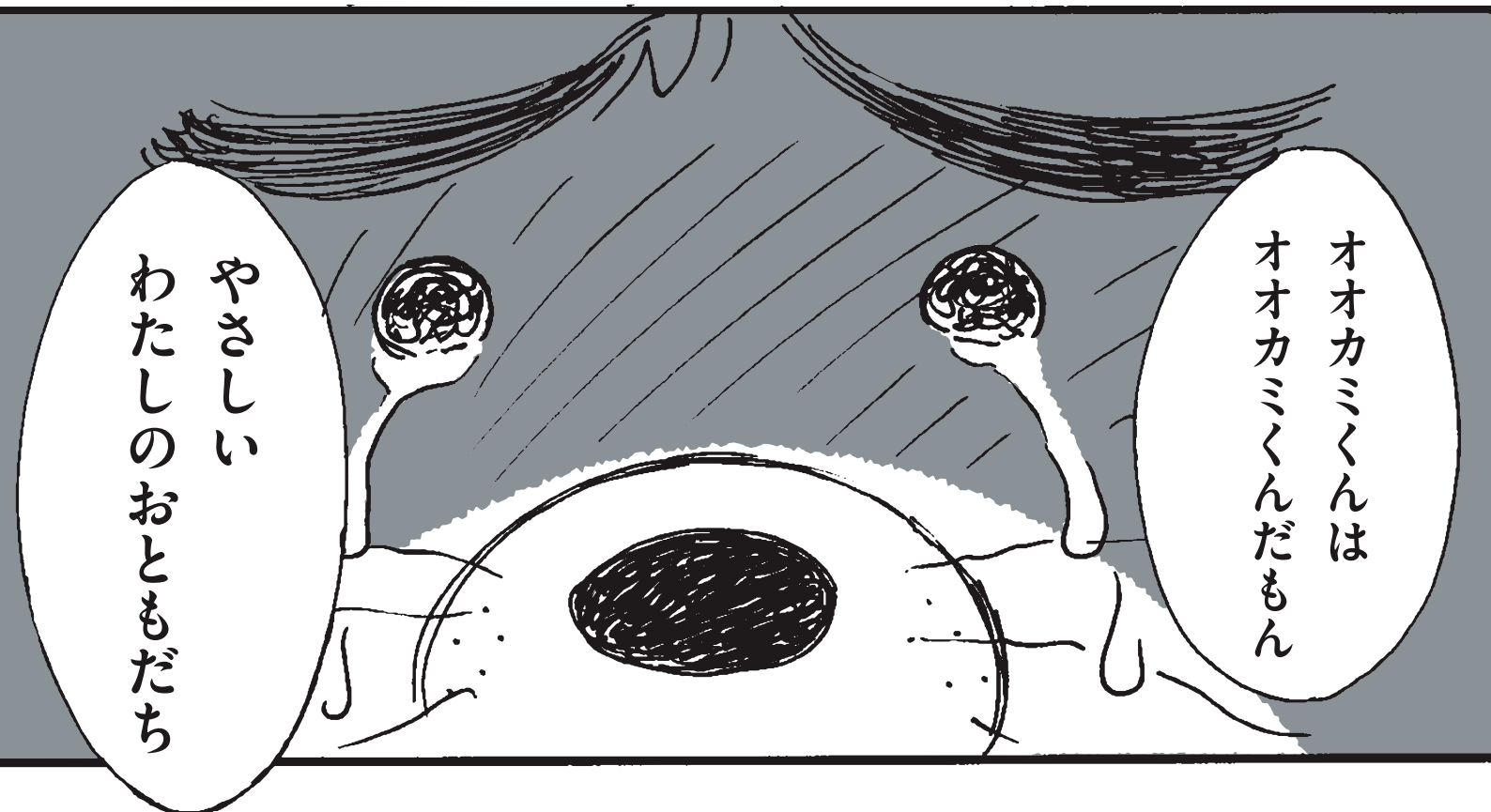
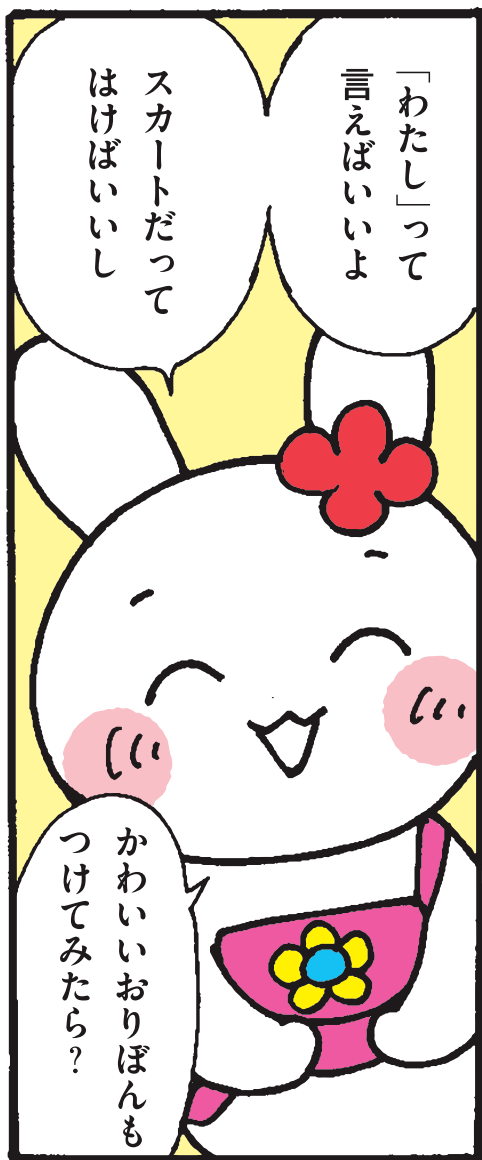


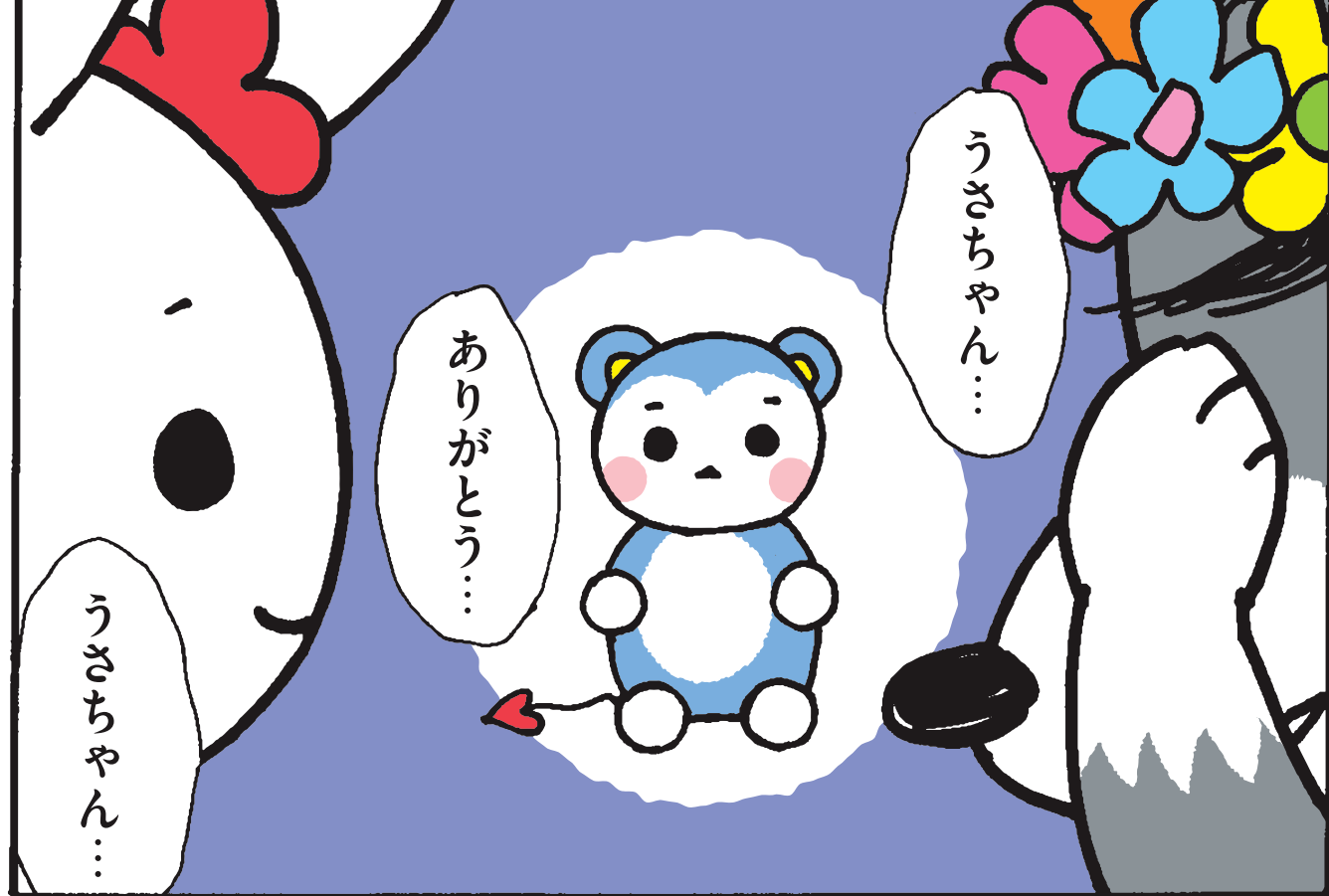














「男の子らしい」とは？

「女の子らしい」とは？

「自分らしい」とことと

どっちが

大切なんでしょうか？

考えれば
考えるほど

わかんなく
なってきたよ…

「らしい」って
なんだろう

そんな決まり
誰が決めたの？

解説

LGBTって何？

Lはレズビアン、Gはゲイ、Bはバイセクシュアル、Tはトランスジェンダーの頭文字です。

性的マイノリティ(性的少数者)の総称の1つとして使われています。

LGBT以外にも、「アセクシュアル(他人に恋愛感情を抱かない人・無性愛者)」、

「クエスチョニング(性自認や性的指向が明確ではなく揺れ動いている人)」

「パンセクシュアル(性別に関わらず全ての人を好きになる人)」など、様々な人がいます。

これらは、個人の趣味や一過性のものではなく、本人の意思で変えられるものでもありません。

いろいろな調査の結果では、日本におけるLGBTの人たちは、約5～8%の割合で存在するとされています。

仮に8%とすると、日本の人口の約13人に1人です。

これは、左利きの人や、血液型がAB型の人の割合とほぼ同じだそうです。

LGBTは、思っているよりずっと身近な存在なのです。

L

esbian

レズビアン

同性を好きになる女性

G

ay

ゲイ

同性を好きになる男性

B

isexual

バイセクシュアル

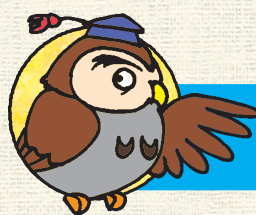
異性を好きになることもあれば同性を好きになることもある人

T

ransgender

トランスジェンダー

出生時に割り当てられた性別とは異なる性別を生きる人(性同一性障害を含む)



性的指向 (Sexual Orientation) と性自認 (Gender Identity) の頭文字をまとめて、SOGI (ソジ) ということもあります。国際的によく使われている言葉です。

S

exual

セクシュアル

性的指向 (どういった人を好きになるか?)

O

rientation

オリエンテーション

G

ender

ジェンダー

性自認 (自分の性別を自分でどう思うか?)

I

identity

アイデンティティ

性って色々あるの？ 男性らしい、女性らしいって何？

世の中には、男性と女性がいて、男性は男性らしく女性は女性らしく振舞い、思春期になったら異性を好きになり、結婚し家庭を作ることが「自然」「当たり前」と、あなたは考えていませんか？
しぐさや言葉づかい、好きになる性別など、「性」には人の数だけのバリエーションがあります。

多くの人は、その事をまだ知らないだけなのかもしれません。

性の4要素



生物学的性
(戸籍の性)



性自認
(Gender Identity)

自分の性別を自分でどう思うか？



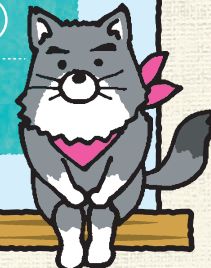
性的指向
(Sexual Orientation)

どういった人を好きになるか？



性表現
(Gender Expression)

服装、しぐさ、言葉づかいなど





北九州市、北九州市人権問題啓発推進協議会

〒803-0814 北九州市小倉北区大手町11番4号 大手町ビル(ムーブ)8階